



Estado do Rio grande do Norte  
Prefeitura Municipal de Jucurutu  
Secretaria de Obras e Serviços Urbanos

OBRA: Construção do Mercado Modelo para comercialização de produtos agrícolas - 2ª ETAPA---- CR  
1033176-71/2016

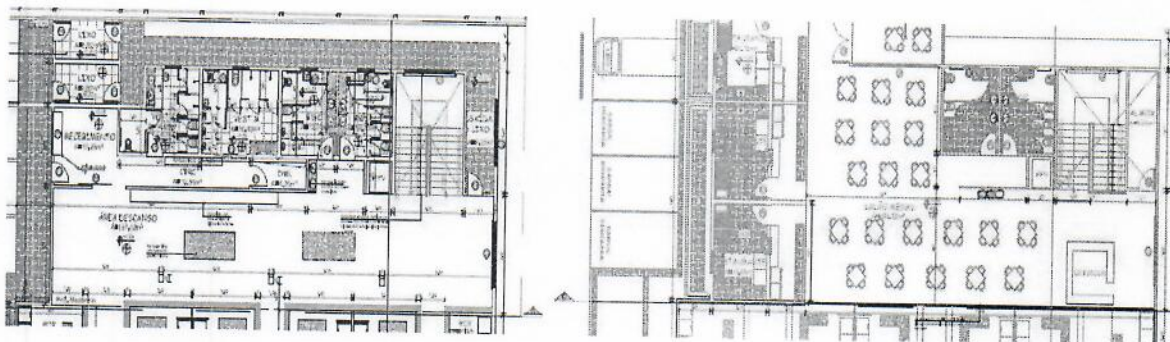
Local: Av. Vicente Lacava

Data: 28 de abril de 2021

Memória de Cálculo Curva ABC

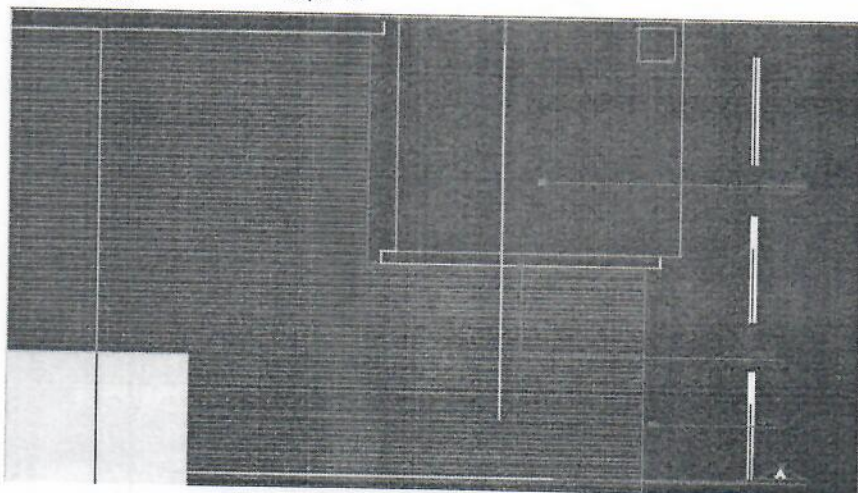
item 10.2 Massa única (reboco/emboço)

	compr./largura	altura	repetições	faces	total
externa	50,83	4,3	1	2	437,138 m <sup>2</sup>
caixa d'agua interna	9,38	2,55	1	2	47,838 m <sup>2</sup>
caixa d'agua externa	9,38	1,75	1	2	32,83 m <sup>2</sup>
					517,806
dedução J6	3	1,5	3	2	27 m <sup>2</sup>
não há dedução das janelas J4 para compensar os capiaços					
					490,806 m <sup>2</sup>



3.1 Telhamento  
retirado cad:

76,27 m<sup>2</sup>



limite de linha verde e amarela



Estado do Rio grande do Norte  
 Prefeitura Municipal de Jucurutu  
 Secretaria de Obras e Serviços Urbanos

OBRA: Construção do Mercado Modelo para comercialização de produtos agrícolas - 2ª ETAPA---- CR  
 1033176-71/2016

Local: Av. Vicente Lacava

Data: 28 de abril de 2021

Memória de Cálculo Curva ABC

6.1 caixa dagua  
 2 unidades

2.1	alvenaria	compr./largu	altura	
	platibanda:	50,83	0,8	40,664 m <sup>2</sup>
	caixa dagua	9,38	2,55	23,919 m <sup>2</sup>
	caixa dagua	9,38	1,75	16,415 m <sup>2</sup>
				80,998 m <sup>2</sup>

1.1 Forma para pilares e vigas  
 Considerando o projeto estrutural, temos os quantitativos dos quadro Resumo, pranchas 18/19 e 19/19 pilares e vigas da platibanda

forma: 29,45 + 55,60 85,05

RESUMO DO AÇO

AÇO	DIAM	C.TOTAL (m)	PESO+10% (kg)
CA50	10.0	210.6	142.8
CA60	5.0	301.5	51.1
PESO TOTAL			
CA50	142.8		
CA60	51.1		

Vol. concreto (C-25) = 1.96 m<sup>3</sup>

Área de forma total = 29.45 m<sup>2</sup>

RESUMO DO AÇO

AÇO	DIAM	C.TOTAL (m)	PESO+10% (kg)
CA50	8.0	373.8	182.3
CA60	10.0	12.5	8.5
CA60	5.0	505.7	85.7
PESO TOTAL			
CA50	170.7		
CA60	85.7		

Vol. concreto (C-25) = 3.18 m<sup>3</sup>

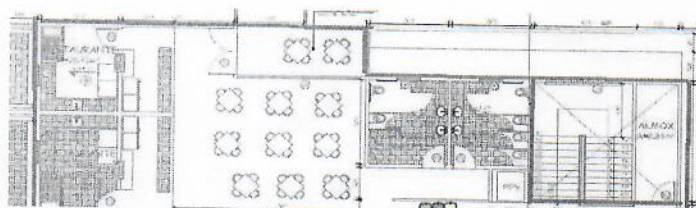
Área de forma total = 55.60 m<sup>2</sup>

4.1	porta de ferro	largura	altura	quant	total
	lixo e recebimento P4	0,9	2,1	5	9,45 m <sup>2</sup>
	recebimento P7	2,1	2	1	4,2 m <sup>2</sup>
					13,65 m <sup>2</sup>



3.3	rufo de concreto	
	externa	50,83 m
	interna caixa agua	9,38 m
		60,21 m

3.2 calha





Estado do Rio grande do Norte  
Prefeitura Municipal de Jucurutu  
Secretaria de Obras e Serviços Urbanos

OBRA: Construção do Mercado Modelo para comercialização de produtos agrícolas - 2ª ETAPA---- CR  
1033176-71/2016

Local: Av. Vicente Lacava

Data: 28 de abril de 2021

Memória de Cálculo Curva ABC

externa	50,83 m
interna caixa agua	9,38 m
	60,21 m



obs: o projeto estrutural, foi limitado a alvenaria de fechamento, para fins de redução de custo.

1.6 Armação de pilar CA 60

Considerando o projeto estrutural, temos os quantitativos dos quadro Resumo, pranchas 18/19 e 19/19 pilares e vigas da platibanda

forma: 51,1 + 85,7                      137,2 kg

RESUMO DO AÇO

AÇO	DIAM	C.TOTAL (m)	PESO+10% (kg)
CA50	10.0	210.6	142.8
CA60	5.0	301.5	51.1
PESO TOTAL			
CA50		142.8	
CA60		51.1	

Vol. concreto (C-25) = 1,96 m³

Área de forma total = 29,45 m²

RESUMO DO AÇO

AÇO	DIAM	C.TOTAL (m)	PESO+10% (kg)
CA50	8.0	373.8	162.3
CA60	10.0	12.8	8.6
CA60	5.0	506.7	85.7
PESO TOTAL			
CA50		170.7	
CA60		85.7	

Vol. concreto (C-25) = 3,18 m³

Área de forma total = 55,80 m²

4.5 Porta em MDF

vestiário f	(4x0,60)+0,90	3,3 m
vestiário M	(3x0,60)+0,90	2,7 m
BWC M	0,90+0,60	1,5 m
BWC F	(3x0,60)+0,90	2,7 m
		10,2 m
		x1,60
		<b>16,32 m²</b>

8.4 Barra de apoio

vestiário f		2 UNID
vestiário M		2 UNID
BWC M		2 UNID
BWC F		2 UNID
BWC	(PERTO DOS BARES)	2 UNID
BWC	(PERTO DOS BARES)	2 UNID
		12 UNID

10.1 chapisco  
igual a massa única

4.3 Porta	
vestiário f	1 UNID
vestiário M	1 UNID
BWC M	1 UNID
BWC F	1 UNID
DML	1 UNID



Estado do Rio grande do Norte  
 Prefeitura Municipal de Jucurutu  
 Secretaria de Obras e Serviços Urbanos

OBRA: Construção do Mercado Modelo para comercialização de produtos agrícolas - 2ª ETAPA---- CR  
 1033176-71/2016

Local: Av. Vicente Lacava

Data: 28 de abril de 2021

Memória de Cálculo Curva ABC

5 UNID

8.3 Mictório  
 vestiário M  
 BWC M

3 UNID

2 UNID

5 UNID

1.2 Concreto

Considerando o projeto estrutural, temos os quantitativos dos quadro Resumo, pranchas 18/19 e 19/19 pilares e vigas da platibanda

concreto 5,14 m<sup>3</sup>

RESUMO DO AÇO

AÇO	DIAM	C.TOTAL (m)	PESO+10% (kg)
CA50	10.0	210.6	142.8
CA60	5.0	301.5	51.1
PESO TOTAL			
CA50	142.8		
CA60	51.1		

Vol. concreto (C-25) = 1,96 m<sup>3</sup>

Área de forma total = 29,45 m<sup>2</sup>

RESUMO DO AÇO

AÇO	DIAM	C.TOTAL (m)	PESO+10% (kg)
CA50	8.0	373.8	162.3
CA60	10.0	12.5	8.5
CA60	5.0	505.7	85.7
PESO TOTAL			
CA50	170.7		
CA60	85.7		

Vol. concreto (C-25) = 3,18 m<sup>3</sup>

Área de forma total = 55,60 m<sup>2</sup>

RENATA FONSECA  
 NOLASCO:06894643  
 474

Assinado de forma digital por RENATA FONSECA NOLASCO:06894643  
 DN: c=BR, o=CPF-Brasil, ou=Secretaria da Receita Federal do Brasil - RFB, ou=FE e-CPF A1, ou=VALID, ou=AR, ou=SOLICITACAO CERTIFICACAO, email=renatafonseca@nolasco.com.br, ou=22731911000105, ou=RENATA FONSECA NOLASCO:06894643  
 Data: 2021.04.28 13:55:03 -03'00'

Renata Fonseca Nolasco  
 Engenheira Civil  
 CREA 2112504843