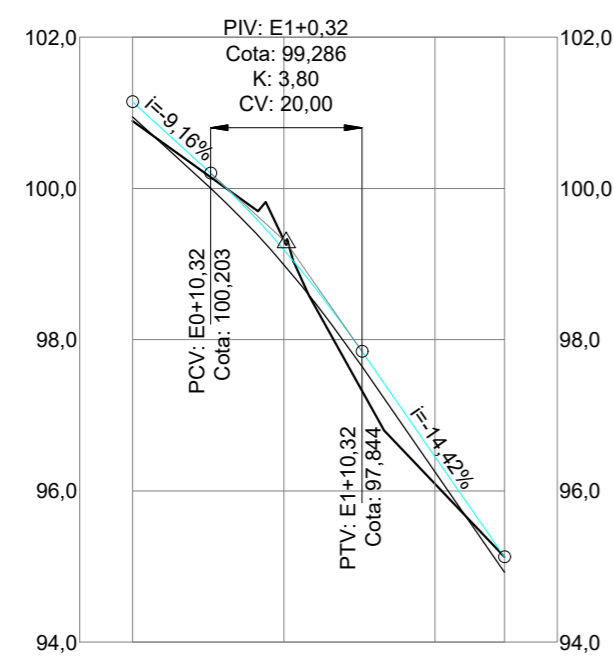


PLANTA BAIXA - TRECHO 03
Pavimentações, Jucurutu/RN
Escala: 1/250

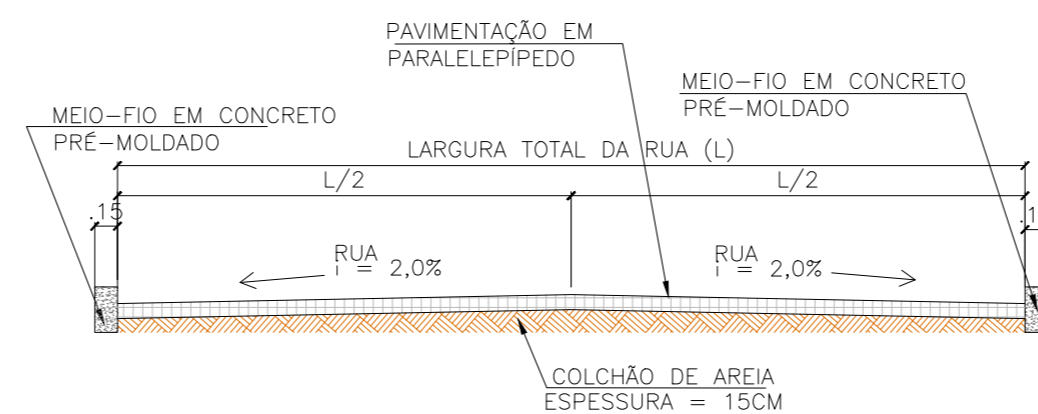
TRECHO 03-SERRA JOÃO DO VALE - E00 ATÉ E02+9,17m
PERFIL LONGITUDINAL - ESC.: V=1:100 H=1:1000



ESTACAS	E00	E01	E02	E02+9,17m
COTAS DO TERRENO	100,894	99,317	96,090	95,125
GREIDE PROJETADO	101,149	99,192	96,448	95,125

PERFIL TOPOGRÁFICO - TRECHO 03
Pavimentações, Jucurutu/RN
Escala: Indicadas

QUADRO BÁSICO DE CUBAÇÃO - VOLUME DE CORTE E ATERRO SIMPLES										
Alinhamento: TRECHO 03-SERRA JOÃO DO VALE							Larg. Reg.: 4,00m		Alt. Reg.: 0,20m	
Estacas		Cotas (m)			Áreas (m²)		Volume Parcial (m³)		Volume Acumulado (m³)	
Estacas	Elemento	Greide	Ter. Natural	Regula.	Corte	Aterro	Corte	Aterro	Corte	Aterro
E0+0	INI	101,149	100,894	100,949	0,00	0,22	0,00	0,00	0,00	0,00
E0+10,32	PCV	100,203	100,151	100,003	0,59	0,00	3,07	1,13	3,07	1,13
E1+0	-	99,192	99,317	98,992	1,30	0,00	9,17	0,00	12,24	1,13
E1+0,32	PIV	99,155	99,266	98,955	1,25	0,00	0,41	0,00	12,65	1,13
E1+10,32	PTV	97,844	97,325	97,644	0,00	1,27	6,23	6,37	18,88	7,49
E2+0	-	96,448	96,090	96,248	0,00	0,63	0,00	9,21	18,88	16,71
E2+9,17	FIM	95,125	95,125	94,925	0,80	0,00	3,67	2,89	22,54	19,60



CORTE TRANSVERSAL - TRECHO 03
Pavimentações, Jucurutu/RN
Sem escala



Proprietário:	Autor: José Aroldo Queiroga de Moraes Engº Civil - CREA: 210.417.062-1	
Execução:	Fiscalização:	
Título: PAVIMENTAÇÃO E DRENAGEM SUPERFICIAL DE TRECHOS DA VIA EM SERRA DO JOÃO DO VALE/RN		
Endereço: TRECHO 03, JOÃO CÂMARA/RN À SERRA DO JOÃO DO VALE/RN		
Conteúdo: PLANTA BAIXA, CORTE TRANSVERSAL, PERFIL TOPOGRÁFICO E QUADRO BÁSICO DE CUBAÇÃO		Prancha: 04/25
Desenho: KATLYN NERIS	Escala: INDICADAS	Data: ABRIL/2021
Modificação:	Observação:	

DIREITOS AUTORAIS RESERVADOS: PROIBIDA QUALQUER MODIFICAÇÃO NO TODO OU EM PARTE, SEM AUTORIZAÇÃO POR ESCRITO DO AUTOR DO PROJETO